

PANHM
0517 RU



PANORAMIC - HM

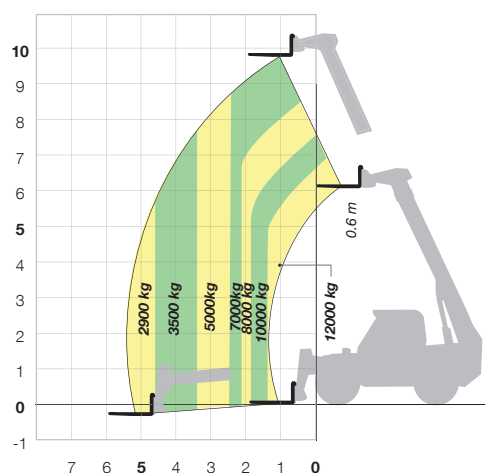


Panoramic HM

| ТЕХНИЧЕСКИЕ ХАРАКТЕРИСТИКИ | P120.10EE | P120.10 |
|--|---|------------------------------------|
| Масса с вилами (кг) | 15650 | |
| Макс. грузоподъемность (кг) | 12000 (ц.т. 0,6 м) или 10000 (ц.т. 0,9 м) | |
| Макс. высота подъема (м) | 9,8 | |
| Макс. вылет (м) | 5,3 (ц.т. 0,6 м) или 5,6 (ц.т. 0,9 м) | |
| Высота подъема при макс. грузе (м) | 6,9 (ц.т. 0,6 м) или 7,4 (ц.т. 0,9 м) | |
| Вылет при макс. грузе (м) | 1,3 (ц.т. 0,6 м) или 1,8 (ц.т. 0,9 м) | |
| Грузоподъемность на макс. высоте (кг) | 7000 | |
| Грузоподъемность на макс. вылете (кг) | 2900 (ц.т. 0,6 м) или 2750 (ц.т. 0,9 м) | |
| ДВИГАТЕЛЬ | FPT NEF 4.5 | FPT NEF 4.5 |
| Экологический стандарт | Евро 3А | Евро 3В |
| Объем | 4,5 л | |
| Макс. мощность, (кВт/л.с.) | 93/126 при 2200 мин ⁻¹ | 125/170 при 2200 мин ⁻¹ |
| Макс. скорость (км/час) | 40 | |
| Электронная система синхронного управления двигателем и трансмиссией | нет | Да, EPD Plus |
| Объем топливного бака (л) | 185 | |
| БОКОВОЕ СМЕЩЕНИЕ СРЕЛЫ | ± 185 мм | |
| ПОПЕРЕЧНОЕ ВЫРАВНИВАНИЕ КУЗОВА | ± 8% | |
| ГИДРОСТАТИЧЕСКАЯ ТРАНСМИССИЯ | с гидроуправлением | с электроуправлением |
| Тип насоса (раб. давление) | Аксиально поршневой (210 бар) | |
| Производительность | 119 л/мин | |
| КОРОБКА ПЕРЕДАЧ | двухступенчатая гидроуправляемая | бесступенчатая CVTronic |
| РУЛЕВОЕ УПРАВЛЕНИЕ | Передними колесами, колея в колею, крабовый ход | |
| КОЛЕСНАЯ ФОРМУЛА | постоянно включенный полный привод | |
| РАБОЧАЯ ТОРМОЗНАЯ СИСТЕМА | Сухая дисковая независимая на каждое колесо | |
| БЕЗОПАСНОСТЬ | | |
| Пассивная система | Кабина соотв. стандартам ROPS и FOPS 2-го урня | |
| Активная система | Динамический контроль опасности опрокидывания со световой и звуковой сигнализацией и блокировкой опасных движений | |
| КОЛЕСА | 17.5 - 25" | |
| СТАНДАРТНОЕ ОБОРУДОВАНИЕ | | |
| Палетные вилы Д= 1,8 м | ● | ● |
| Блокировка диф. заднего моста | ● | ● |
| Предпусковой подогрев | ● | ● |
| ЖК монитор рабочего положения груза | ○ | ● |

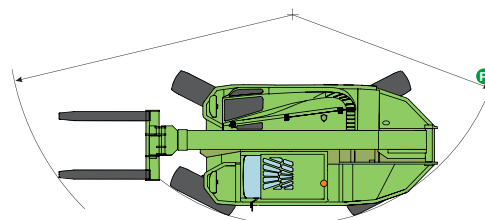
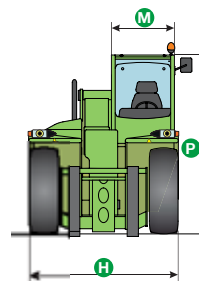
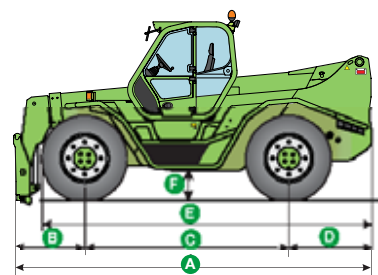
Место для информации дилера

Merlo Spa. Industria Metallmeccanica - единственный производитель техники MERLO оставляет за собой право изменять технические спецификации, описанные в данном проспекте, в любое время без предварительного уведомления. Производитель не связан обязательствами по данным спецификациям. Для получения информации обращайтесь с Вашему представителю MERLO. Документ не имеет договорной силы. Фотографии, диаграммы и размеры, содержащиеся в проспекте, даны исключительно для информации.



РАЗМЕРЫ

| | | | |
|--------|------|--------|------|
| A (мм) | 5350 | F (мм) | 480 |
| B (мм) | 1175 | H (мм) | 2330 |
| C (мм) | 2875 | M (мм) | 995 |
| D (мм) | 1300 | P (мм) | 2440 |
| E (мм) | 4645 | R (мм) | 3950 |



Via Nazionale, 9 - 12010 S. Defendente di Cervasca - Cuneo - Italia
Tel. +39 0171 614111 - Fax +39 0171 684101
www.merlo.com - info@merlo.com