

P40.17  
0517 RU



# PANORAMIC – 17 метров

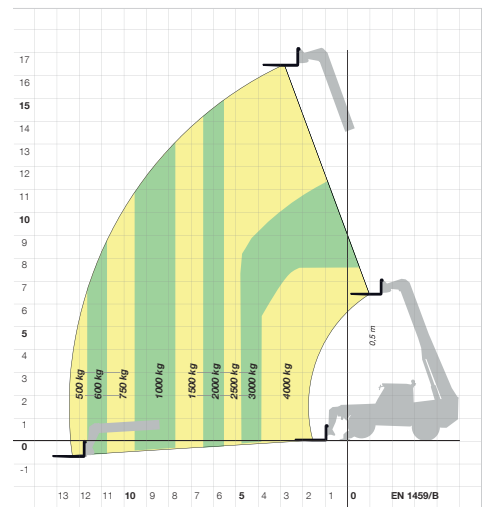


# Panoramic P40.17

ТЕХНИЧЕСКИЕ ХАРАКТЕРИСТИКИ	P40.17EE	P40.17PLUS
Масса с вилами (кг)	10580	
Макс. грузоподъемность (кг)	4000	
Макс. высота подъема (м)	16,7 (на опорах) или 14,7 (на колесах)	
Макс. вылет (м)	12,5	
Высота подъема при макс. грузе (м)	7,7 (на опорах) или 7 (на колесах)	
Вылет при макс. грузе (м)	3,9 (на опорах) или 2,2 (на колесах)	
Грузоподъемность на макс. высоте (кг)	2500 (на опорах) или 750 (на колесах)	
Грузоподъемность на макс. вылете (кг)	500 (на опорах) или 0 (на колесах)	
<b>ДВИГАТЕЛЬ</b>	Kubota V3800DI-T-E3B	Deutz TCD 3.6 L 4
Экологический стандарт	Евро 3А	Евро 3В
Объем	3,78 л	3,62 л
Макс. мощность, (кВт/л.с.)	73,1/99,4 при 2600 мин <sup>-1</sup> / 75/102 при 2300 мин <sup>-1</sup>	
Макс. скорость (км/час)	40	
Объем топливного бака (л)	150 л	
<b>БОКОВОЕ СМЕЩЕНИЕ СТРЕЛЫ</b>	± 435 мм	
<b>ПОПЕРЕЧНОЕ ВЫРАВНИВАНИЕ КУЗОВА</b>	± 10%	
<b>ГИДРОСТАТИЧЕСКАЯ ТРАНСМИССИЯ</b>	с гидроуправлением	с электроуправлением
Тип насоса (раб. давление)	Аксиально поршневой (210 бар)	
Производительность	117 л/мин	104 л/мин
<b>КОРОБКА ПЕРЕДАЧ</b>	"двухступенчатая гидроуправляемая с реверсированием на ходу"	
<b>РУЛЕВОЕ УПРАВЛЕНИЕ</b>	Передними колесами, колея в колею, крабовый ход	
<b>КОЛЕСНАЯ ФОРМУЛА</b>	постоянно включенный полный привод	
<b>РАБОЧАЯ ТОРМОЗНАЯ СИСТЕМА</b>	Сухая дисковая независимая на каждое колесо	
<b>БЕЗОПАСНОСТЬ</b>		
Пассивная система	Кабина соотв. стандартам ROPS и FOPS 2-го урона	
Активная система	"Динамический контроль опасности опрокидывания со световой и звуковой сигнализацией и блокировкой опасных движений"	
<b>КОЛЕСА</b>	405/70-24"	
<b>СТАНДАРТНОЕ ОБОРУДОВАНИЕ</b>		
Палетные вилы D= 1,2 м	●	●
Предпусковой подогрев	●	●
ЖК монитор рабочего положения груза	○	●
Электромеханический джойстик управления стрелой	○	●

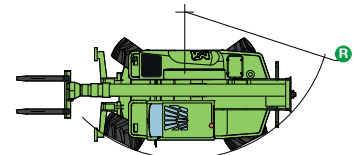
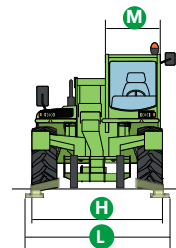
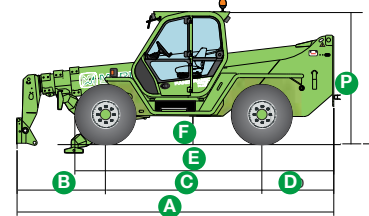
Место для информации дилера

Merlo Spa. Industria Metallmeccanica - единственный производитель техники MERLO оставляет за собой право изменять технические спецификации, описанные в данном проспекте, в любое время без предварительного уведомления. Производитель не связан обязательствами по данным спецификациям. Для получения информации обращайтесь с Вашему представителю MERLO. Документ не имеет договорной силы. Фотографии, диаграммы и размеры, содержащиеся в проспекте, даны исключительно для информации.



## РАЗМЕРЫ P40.17

A (мм)	5795	H (мм)	2400
B (мм)	1605	L (мм)	2600
C (мм)	2875	M (мм)	995
D (мм)	1315	P (мм)	2510
E (мм)	4790	R (мм)	4050
F (мм)	480		



Via Nazionale, 9 - 12010 S. Defendente di Cervasca - Cuneo - Italia  
Tel. +39 0171 614111 - Fax +39 0171 684101  
[www.merlo.com](http://www.merlo.com) - [info@merlo.com](mailto:info@merlo.com)