

P60.10
0517 RU

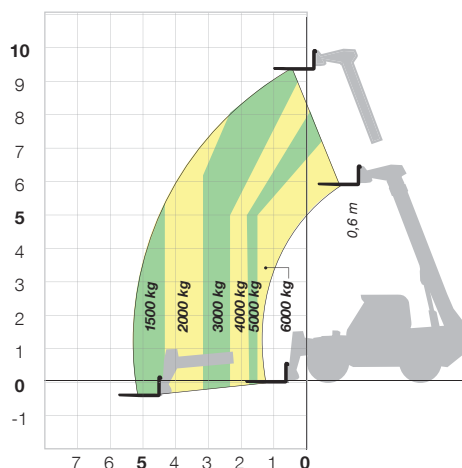


PANORAMIC – 6 ТОНН



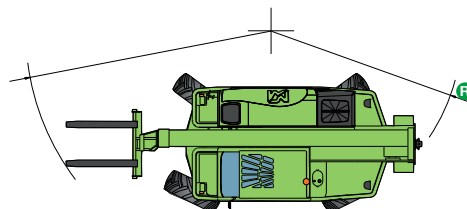
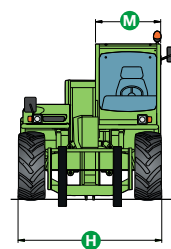
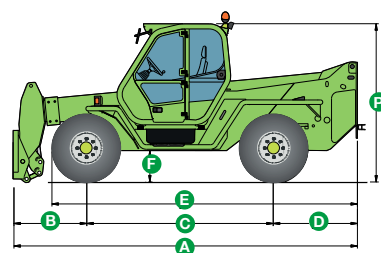
Panoramic P60.10

ТЕХНИЧЕСКИЕ ХАРАКТЕРИСТИКИ	P60.10EE	P60.10
Масса с вилами (кг)	9800	
Макс. грузоподъемность (кг)	6000	
Макс. высота подъема (м)	9,5	
Макс. вылет (м)	5,3	
Высота подъема при макс. грузе (м)	7,2	
Вылет при макс. грузе (м)	1,5	
Грузоподъемность на макс. высоте (кг)	3000	
Грузоподъемность на макс. вылете (кг)	1500	
ДВИГАТЕЛЬ	Kubota V3800DI-T-E3B	Deutz TCD 3.6 L 4
Экологический стандарт	Евро 3А	Евро 3В
Объем	3,78 л	3,62 л
Макс. мощность, (кВт/л.с.)	73,1/99,4 при 2600 мин ⁻¹ / 75/102 при 2300 мин ⁻¹	
Макс. скорость (км/час)	40	
Объем топливного бака (л)	150 л	
БОКОВОЕ СМЕЩЕНИЕ СТРЕЛЫ	± 250 мм	
ПОПЕРЕЧНОЕ ВЫРАВНИВАНИЕ КУЗОВА	± 10%	
ГИДРОСТАТИЧЕСКАЯ ТРАНСМИССИЯ	с гидроуправлением	
Тип насоса (раб. давление)	Аксиально поршневой (240 бар)	
Производительность	117 л/мин	104 л/мин
КОРОБКА ПЕРЕДАЧ	двухступенчатая гидроуправляемая с реверсированием на ходу	
РУЛЕВОЕ УПРАВЛЕНИЕ	Передними колесами, колея в колею, крабовый ход	
КОЛЕСНАЯ ФОРМУЛА	постоянно включенный полный привод	
РАБОЧАЯ ТОРМОЗНАЯ СИСТЕМА	Сухая дисковая независимая на каждое колесо	
БЕЗОПАСНОСТЬ		
Пассивная система	Кабина соотв. стандартам ROPS и FOPS 2-го урона	
Активная система	Динамический контроль опасности опрокидывания со световой и звуковой сигнализацией и блокировкой опасных движений	
КОЛЕСА	18-19,5 16 PR	
СТАНДАРТНОЕ ОБОРУДОВАНИЕ		
Палетные вилы D= 1,2 м	●	●
Предпусковой подогрев	●	●
ЖК монитор рабочего положения груза	○	●



РАЗМЕРЫ

A (мм)	5350	F (мм)	480
B (мм)	1175	H (мм)	2330
C (мм)	2875	M (мм)	995
D (мм)	1300	P (мм)	2440
E (мм)	4645	R (мм)	3950



Место для информации дилера

Merlo Spa. Industria Metallmeccanica - единственный производитель техники MERLO оставляет за собой право изменять технические спецификации, описанные в данном проспекте, в любое время без предварительного уведомления. Производитель не связан обязательствами по данным спецификациям. Для получения информации обращайтесь с Вашему представителю MERLO. Документ не имеет договорной силы. Фотографии, диаграммы и размеры, содержащиеся в проспекте, даны исключительно для информации.



Via Nazionale, 9 - 12010 S. Defendente di Cervasca - Cuneo - Italia
Tel. +39 0171 614111 - Fax +39 0171 684101
www.merlo.com - info@merlo.com