

Ro400
0517 RU



ROTO 400° - 16 метров

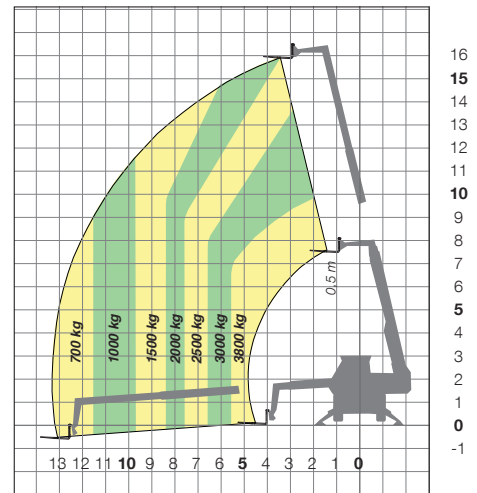


ROTO 38.16

ТЕХНИЧЕСКИЕ ХАРАКТЕРИСТИКИ	R38.16EE	R38.16S
Масса с вилами (кг)	11800	12100
Макс. грузоподъемность (кг)	3800 (на опорах) или 3500 (на колесах)	
Макс. высота подъема (м)	15,7 (на опорах) или 15,6 (на колесах)	
Макс. вылет (м)	13	
Высота подъема при макс. грузе (м)	9,8 (на опорах) или 9 (фронтально на колесах)	
Вылет при макс. грузе (м)	5,5 (на опорах) или 4,5 (фронтально на колесах)	
Грузоподъемность на макс. высоте (кг)	2500 (на опорах) или 1000 (фронтально на колесах)	
Грузоподъемность на макс. вылете (кг)	700 (на опорах) или 400 (фронтально на колесах)	
ДВИГАТЕЛЬ	Kubota V3800DI-T-E3B	Kubota V3800-CR-TE4
Экологический стандарт	Евро 3А	Евро 3В
Объем	3,78 л	3,77 л
Макс. мощность, (кВт/л.с.)	73,1/99,4 при 2600 мин ⁻¹ 74,5/101 при 2600 мин ⁻¹	
Макс. скорость (км/час)	25	40
Объем топливного бака (л)	150 л	
ГИДРОПНЕМОПОДВЕСКА ШАССИ	нет	да
ГИДРОСТАТИЧЕСКАЯ ТРАНСМИССИЯ	с гидроуправлением	с электроуправлением (EPD)
Тип насоса (раб. давление)	Аксиально поршневой (210 бар)	
Производительность	117 л/мин	
КОРОБКА ПЕРЕДАЧ	"двухступенчатая гидроуправляемая с реверсированием на ходу"	
РУЛЕВОЕ УПРАВЛЕНИЕ	Передними колесами, колея в колею, крабовый ход	
КОЛЕСНАЯ ФОРМУЛА	постоянно включенный полный привод	
РАБОЧАЯ ТОРМОЗНАЯ СИСТЕМА	Сухая дисковая независимая на каждое колесо	
БЕЗОПАСНОСТЬ		
Пассивная система	Кабина соотв. Стандарту FOPS 2-го урона	
Активная система	"Динамический контроль опасности опрокидывания со световой и звуковой сигнализацией и блокировкой опасных движений"	
КОЛЕСА	405/70-20"	
СТАНДАРТНОЕ ОБОРУДОВАНИЕ		
Палетные вилы D= 1,2 м	●	●
Предпусковой подогрев	●	●
Подготовка для работы с платформой	●	●
Подготовка для работы на радиуправлении	○	○

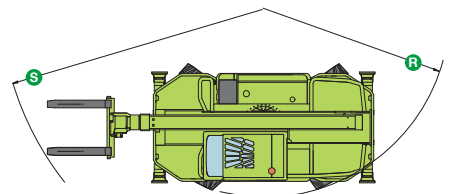
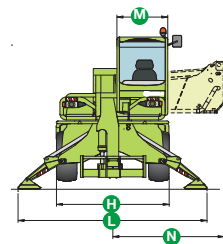
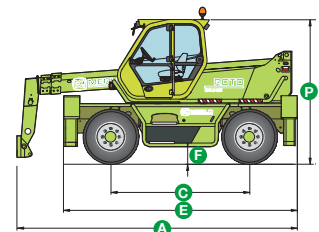
Место для информации дилера

Merlo Spa. Industria Metallmeccanica - единый производитель техники MERLO оставляет за собой право изменять технические спецификации, описанные в данном проспекте, в любое время без предварительного уведомления. Производитель не связан обязательствами по данным спецификациям. Для получения информации обращайтесь с Вашему представителю MERLO. Документ не имеет договорной силы. Фотографии, диаграммы и размеры, содержащиеся в проспекте, даны исключительно для информации.



РАЗМЕРЫ

A (мм)	6240	L (мм)	3750
C (мм)	2760	M (мм)	995
E (мм)	4650	N (мм)	2220
F (мм)	350	P (мм)	2850
H (мм)	2240	R (мм)	3920



Via Nazionale, 9 - 12010 S. Defendente di Cervasca - Cuneo - Italia
Tel. +39 0171 614111 - Fax +39 0171 684101
www.merlo.com - info@merlo.com