

PANHM
0517 RU



PANORAMIC - HM

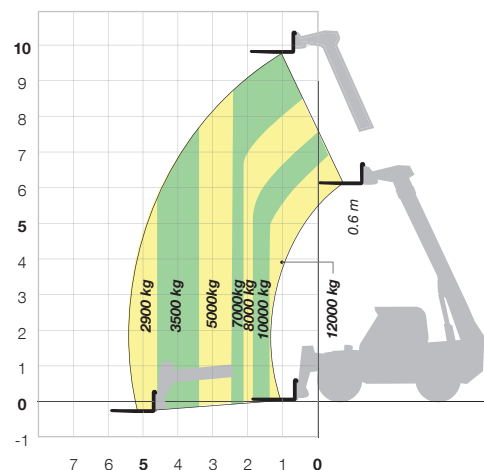


Panoramic HM

ТЕХНИЧЕСКИЕ ХАРАКТЕРИСТИКИ	P120.10EE	P120.10
Масса с вилами (кг)	15650	
Макс. грузоподъемность (кг)	12000 (ц.т. 0,6 м) или 10000 (ц.т. 0,9 м)	
Макс. высота подъема (м)	9,8	
Макс. вылет (м)	5,3 (ц.т. 0,6 м) или 5,6 (ц.т. 0,9 м)	
Высота подъема при макс. грузе (м)	6,9 (ц.т. 0,6 м) или 7,4 (ц.т. 0,9 м)	
Вылет при макс. грузе (м)	1,3 (ц.т. 0,6 м) или 1,8 (ц.т. 0,9 м)	
Грузоподъемность на макс. высоте (кг)	7000	
Грузоподъемность на макс. вылете (кг)	2900 (ц.т. 0,6 м) или 2750 (ц.т. 0,9 м)	
ДВИГАТЕЛЬ	FPT NEF 4.5	FPT NEF 4.5
Экологический стандарт	Евро 3А	Евро 3В
Объем	4,5 л	
Макс. мощность, (кВт/л.с.)	93/126 при 2200 мин ⁻¹	125/170 при 2200 мин ⁻¹
Макс. скорость (км/час)	40	
Электронная система синхронного управления двигателем и трансмиссией	нет	Да, EPD Plus
Объем топливного бака (л)	185	
БОКОВОЕ СМЕЩЕНИЕ СТРЕЛЫ	± 185 мм	
ПОПЕРЕЧНОЕ ВЫРАВНИВАНИЕ КУЗОВА	± 8%	
ГИДРОСТАТИЧЕСКАЯ ТРАНСМИССИЯ	с гидроуправлением	с электроуправлением
Тип насоса (раб. давление)	Аксиально поршневой (210 бар)	
Производительность	119 л/мин	
КОРОБКА ПЕРЕДАЧ	двухступенчатая гидроуправляемая	бесступенчатая CVTronic
РУЛЕВОЕ УПРАВЛЕНИЕ	Передними колесами, колея в колею, крабовый ход	
КОЛЕСНАЯ ФОРМУЛА	постоянно включенный полный привод	
РАБОЧАЯ ТОРМОЗНАЯ СИСТЕМА	Сухая дисковая независимая на каждое колесо	
БЕЗОПАСНОСТЬ		
Пассивная система	Кабина соотв. стандартам ROPS и FOPS 2-го урня	
Активная система	Динамический контроль опасности опрокидывания со световой и звуковой сигнализацией и блокировкой опасных движений	
КОЛЕСА	17.5 - 25"	
СТАНДАРТНОЕ ОБОРУДОВАНИЕ		
Палетные вилы Д= 1,8 м	●	●
Блокировка диф. заднего моста	●	●
Предпусковой подогрев	●	●
ЖК монитор рабочего положения груза	○	●

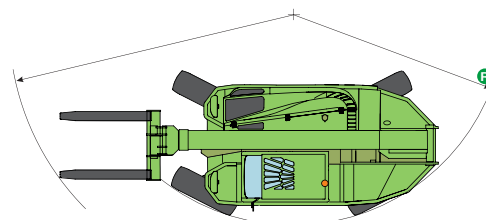
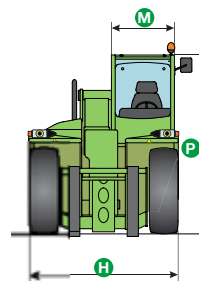
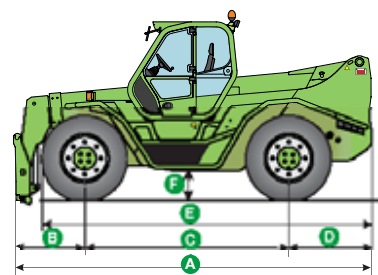
Место для информации дилера

Merlo Spa. Industria Metallmeccanica - единственный производитель техники MERLO оставляет за собой право изменять технические спецификации, описанные в данном проспекте, в любое время без предварительного уведомления. Производитель не связан обязательствами по данным спецификациям. Для получения информации обращайтесь с Вашему представителю MERLO. Документ не имеет договорной силы. Фотографии, диаграммы и размеры, содержащиеся в проспекте, даны исключительно для информации.



РАЗМЕРЫ

A (мм)	5350	F (мм)	480
B (мм)	1175	H (мм)	2520
C (мм)	2875	M (мм)	995
D (мм)	1300	P (мм)	2850
E (мм)	4645	R (мм)	3950



Via Nazionale, 9 - 12010 S. Defendente di Cervasca - Cuneo - Italia
Tel. +39 0171 614111 - Fax +39 0171 684101
www.merlo.com - info@merlo.com