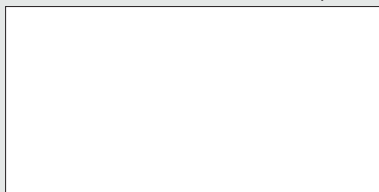




MERLO-VOSTOK

141011, Россия, Московская обл.,
г. Мытицы, Фуражный проезд,
владение 4, стр. 2
Тел.: 8-800-50-518-50

Ваш дилер Merlo



info@merlo.ru
www.merlo.ru



Телескопические погрузчики
СРЕДНЕЙ ГРУЗОПОДЪЕМНОСТИ



РАБОЧИЕ ХАРАКТЕРИСТИКИ

ХАРАКТЕРИСТИКИ

Общая собственная масса (кг)	6700	7200
Макс. грузоподъемность (кг)	3500	3300
Высота подъема (м)	6,6	8,6
Макс. вылет (м)	3,5	5,7
Грузоподъемность при макс. высоте (кг)	3500	1750
Грузоподъемность при макс. вылете (кг)	1350	600
Секции стрелы	2	3

ДВИГАТЕЛЬ

Двигатель с турбонаддувом	Deutz TCD3.6	Deutz TCD3.6
Объем двигателя (см³) / кол-во цилиндров	3600/4	3600/4
Мощность двигателя (кВт/л. с.)	70/95 (85/115)	70/95 (85/115)
Экологический класс двигателя	STAGE III	STAGE III
Свечи предпускового подогрева двигателя	•	•
Радиатор охлаждения с системой реверсивного продува	•	•
Топливный бак (л)	85	85

ТРАНСМИССИЯ

Макс. скорость (км/ч)	40	40
Гидростатическая трансмиссия - КПП	• - 2V	• - 2V
EPD (EcoPowerDrive) с электронным управлением	•	•
Мосты	Осевые	Осевые
Редукторы	Планетарные	Планетарные
Тормозная система машины	Сухие дисковые	Сухие дисковые
Автоматический стояночный тормоз	•	•

ГИДРАВЛИКА

Гидравлический насос + гидрораспределитель	LS+FS	LS+FS
Производительность/давление (л/мин - бар)	125-210	125-210
Гидравлический бак	85	85
Гидравлический выход на конце стрелы	•	•
Задние гидравлические выходы	○	○

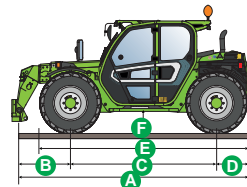
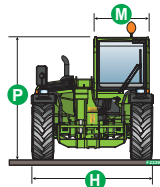
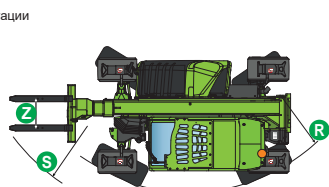
КАБИНА

Оснащение кабины	Premium	Premium
Система адаптивного управления устойчивостью ASCS	Light	Light
Дисплей системы ASCS	○	○
Кабина FOPS II уровня и ROPS	•	•
Органы управления в кабине	электронный джойстик	электронный джойстик
Двойное управление переключением реверса	на джойстике и подрул. перекл.	на джойстике и подрул. перекл.
Стеклоочиститель на крыше кабины	•	•
Фары рабочего освещения на кабине (2+2) LED	•	•
Воздушный кондиционер	•	•
Педаль точной подачи (inching pedal)	•	•
Радиоподготовка (электропроводка и громкоговорители)	•	•
Солнцезащитная шторка	•	•

КОНФИГУРАЦИЯ

Блокировка заднего дифференциала	•	•
Подвеска стрелы (B.S.S.- Boom Suspension System)	○	○
Tas-lock (система быстрой смены навесок с гидрозамком)	•	•
Вилы паллетные (2 перемещаемых зубца) длиной 1200 мм	•	•
Ковш V=2500 л пр-ва MERLO (Италия) для мат-ла плот. до 900 кг/м³	•	•
Лезвие сменное пр-ва MERLO (Италия) для ковш	•	•
Нерегулируемый буксировочный крюк	•	•
Зеркало обзора при движении назад	•	•
Пневматическая система торможения прицепа	○	○
Гидравлическая система торможения прицепа	○	○
Полный привод	•	•
Управление поворотом 4-х колес	•	•
Три способа рулевого управления	•	•
Стандартные шины	405/70-24	405/70-24
Дополнительные шины	460/70-R24	460/70-R24

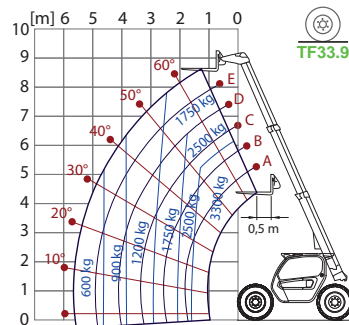
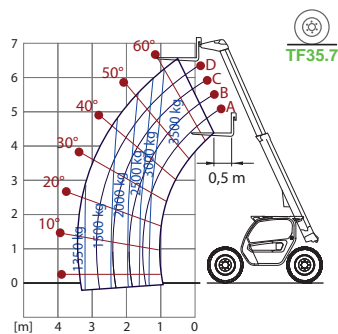
- в стандартной комплектации
- опционально



TF35.7-EE (TF35.7-115 EE)

TF33.9-EE (TF33.9-115 EE)

ДИАГРАММЫ ГРУЗОПОДЪЕМНОСТИ



ГАБАРИТНЫЕ РАЗМЕРЫ

	TF35.7-EE TF35.7-115 EE	TF33.9-EE TF33.9-115 EE
A (мм)	4310	4330
B (мм)	970	990
C (мм)	2740	2740
D (мм)	600	600
E (мм)	3910	3910
F (мм)	380	380
H (мм)	2250	2250
M (мм)	995	995
P (мм)	2240	2240
R (мм)	4095	4095
S (мм)	4740	4740
Z (мм)	850	850

РАБОЧИЕ ХАРАКТЕРИСТИКИ

ХАРАКТЕРИСТИКИ

Общая собственная масса (кг)	7700	8200
Макс. грузоподъемность (кг)	4200	3800
Высота подъема (м)	7	9,5
Макс. вылет (м)	3,8	6,6
Грузоподъемность при макс. высоте (кг)	3500	1700
Грузоподъемность при макс. вылете (кг)	1750	800
Секции стрелы	2	3

ДВИГАТЕЛЬ

Двигатель с турбонаддувом	Deutz TCD3.6	Deutz TCD3.6
Объем двигателя (см³) / кол-во цилиндров	3600/4	3600/4
Мощность двигателя (кВт/л. с.)	70/95 (85/115)	70/95 (85/115)
Экологический класс двигателя	STAGE III	STAGE III
Свечи предпускового подогрева двигателя	•	•
Радиатор охлаждения с системой реверсивного продува	•	•
Топливный бак (л)	140	140

ТРАНСМИССИЯ

Макс. скорость (км/ч)	40	40
Гидростатическая трансмиссия - КПП	• - 2V	• - 2V
EPD (EcoPowerDrive) с электронным управлением	•	•
Мосты	Портальные	Портальные
Редукторы	RR700	RR700
Тормозная система машины	Сухие дисковые	Сухие дисковые
Автоматический стояночный тормоз	•	•

ГИДРАВЛИКА

Гидравлический насос + гидрораспределитель	LS+FS	LS+FS
Производительность/давление (л/мин - бар)	150-250	150-250
Гидравлический бак	100	100
Гидравлический выход на конце стрелы	•	•
Задние гидравлические выходы	○	○

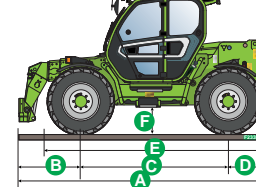
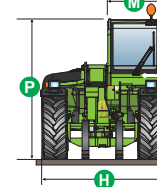
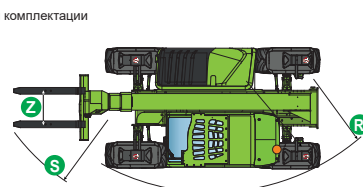
КАБИНА

Оснащение кабины	Premium	Premium
Система адаптивного управления устойчивостью ASCS	Light	Light
Дисплей системы ASCS	○	○
Кабина FOPS II уровня и ROPS	•	•
Органы управления в кабине	электронный джойстик	электронный джойстик
Двойное управление переключением реверса	на джойстике и подрул. перекл.	на джойстике и подрул. перекл.
Стеклоочиститель на крыше кабины	•	•
Фары рабочего освещения на кабине (2+2) LED	•	•
Воздушный кондиционер	•	•
Педаль точной подачи (inching pedal)	•	•
Радиоподготовка (электропроводка и громкоговорители)	•	•
Солнцезащитная шторка	•	•

КОНФИГУРАЦИЯ

Блокировка заднего дифференциала	•	•
Подвеска стрелы (B.S.S.- Boom Suspension System)	○	○
Tas-lock (система быстрой смены навесок с гидрозамком)	•	•
Вилы паллетные (2 перемещаемых зубца) длиной 1200 мм	•	•
Ковш V=2500 л пр-ва MERLO (Италия) для мат-ла плот. до 900 кг/м³	•	•
Лезвие сменное пр-ва MERLO (Италия) для ковш	•	•
Нерегулируемый буксировочный крюк	•	•
Зеркало обзора при движении назад	•	•
Пневматическая система торможения прицепа	○	○
Гидравлическая система торможения прицепа	○	○
Полный привод	•	•
Управление поворотом 4-х колес	•	•
Три способа рулевого управления	•	•
Стандартные шины	405/70-24	405/70-24
Дополнительные шины	460/70-R24	460/70-R24

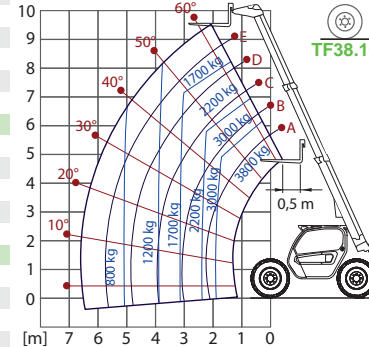
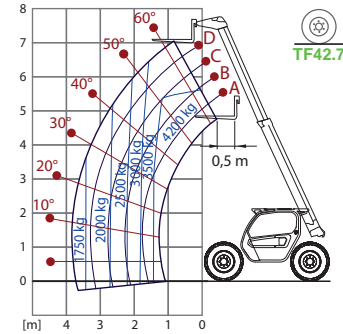
- в стандартной комплектации
- опционально



TF42.7-EE (TF42.7-115 EE)

TF38.10-EE (TF38.10-115 EE)

ДИАГРАММЫ ГРУЗОПОДЪЕМНОСТИ



ГАБАРИТНЫЕ РАЗМЕРЫ

	TF42.7-EE TF42.7-115 EE	TF38.10-EE TF38.10-115 EE
A (мм)	4730	4760
B (мм)	1215	1245
C (мм)	2810	2810
D (мм)	705	705
E (мм)	4104	4104
F (мм)	460	460
H (мм)	2310	2310
M (мм)	1010	1010
P (мм)	2530	2530
R (мм)	3985	3985
S (мм)	4800	4800
Z (мм)	850	850