



**ROTO 40.16**



**MERLO**

## РАБОЧИЕ ХАРАКТЕРИСТИКИ

## ROTO 40.16

## ROTO 40.16 S

**ХАРАКТЕРИСТИКИ**

Общая собственная масса (кг)	12900	13000	
Макс. грузоподъемность (кг)	4000	4000	
Высота подъема (м)	15,8	15,8	
Макс. вылет (м)	13,2	13,2	
Высота при макс. грузоподъемности (м)	10,1	10,1	
Вылет при макс. грузоподъемности (м)	5,5	5,5	
Грузоподъемность при макс. высоте (кг)	2500	2500	
Грузоподъемность при макс. вылете (кг)	700	700	
Боковое смещение стрелы (мм)	-	-	
Система управления наклоном (%)	-	± 12; ± 4	
Секции стрелы	3	3	

**СИЛОВАЯ ПЕРЕДАЧА**

Двигатель с турбонаддувом	Deutz TCD3.6	Deutz TCD3.6	
Объем двигателя/кол-во цилиндров	3600/4	3600/4	
Мощность двигателя (кВт/л. с.)	55,4/75	85/115	
Система обработки выхлопных газов	STAGE V - DOC + DPF	STAGE IV, SCR+DOC	
Реверсивный вентилятор	-	-	
Макс. скорость (км/ч)	11/25	11/40	
Топливный бак (л)	140	140	
Бак мочевины (л)	-	18	
Гидростатическая трансмиссия	● - 2V	● - 2V	
EPD	●	●	
Мосты	Портальные	Портальные	
Редукторы	RR700	RR700	
Тормозная система машины	Сухие дисковые	Сухие дисковые	
Автоматический стояночный тормоз	●	●	

**ГИДРАВЛИКА**

Гидравлический насос	LS + FS	LS + FS	
Производительность/давление (л/мин - бар)	103,5 - 250	103,5 - 250	
Гидравлический бак	162	162	
Гидравлический выход на конце стрелы	●	●	
Задние гидравлические выходы	-	-	

**КАБИНА**

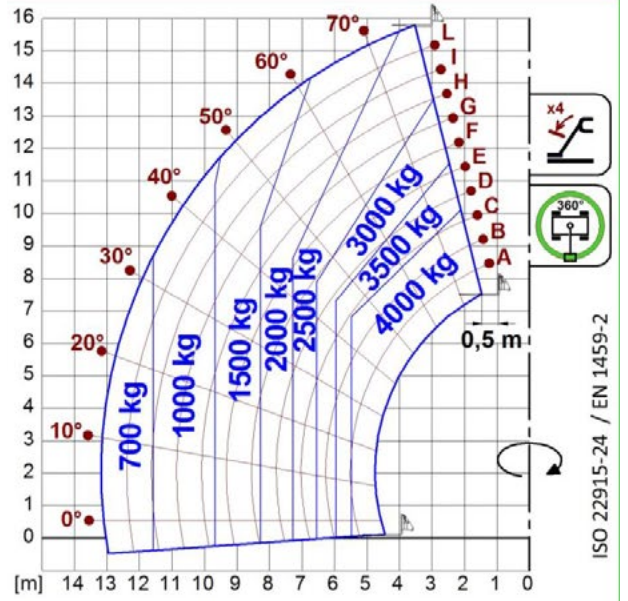
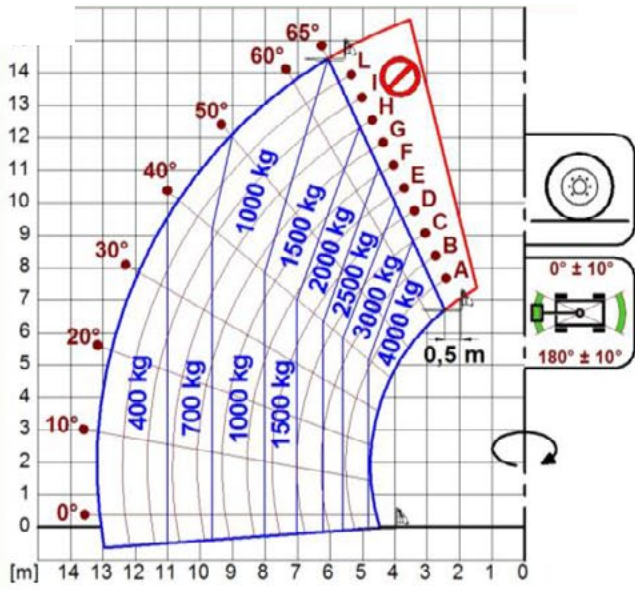
Оснащение кабины	Premium	Premium	
Система адаптивного управления устойчивостью ASCS	Полный вариант	Полный вариант	
Кабина FOPS II уровня	●	●	
Кабина ROPS	●	●	
Органы управления в кабине	Электронный джойстик	Электронный джойстик	
Наклоняемая кабина	-	-	
Рычаг челночного хода	Двойной реверс	Двойной реверс	

**КОНФИГУРАЦИЯ**

Подвеска кабины	-	-	
Подвеска стрелы	-	-	
Подвески моста	-	●	
Фары рабочего освещения на кабине	○ - Led	○ - Led	
Солнцезащитная шторка	●	●	
Tas-lock	●	●	
Оснащение для установки платформы	●	●	
Две плавающие вилы	●	●	
Контроль пошагового хода	-	-	
Полный привод	●	●	
Управление поворотом 4-х колес	●	●	
Три способа рулевого управления	●	●	
Стандартные шины	400/70-20"	400/70-20"	
Дополнительные шины	405/70-R20	405/70-R20	
Аутригеры	Вкл/Выкл	Вкл/Выкл	
Вращение башни	415°	415°	
Сертификация, классифицирующая транспортное средство как с/х трактор	-	-	
Сертификация для пневматической системы торможения	-	-	
Сертификация для гидравлической системы торможения	-	-	
VOM	-	-	
3-точечная навеска	-	-	

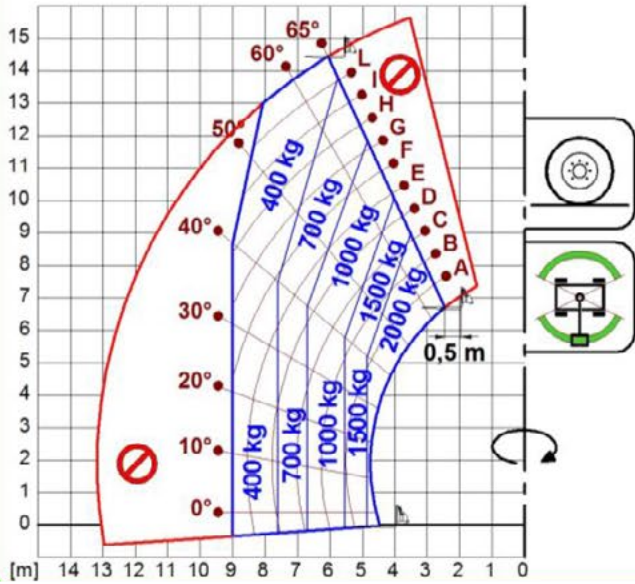
- отсутствует. ● в стандартной комплектации. ○ доп. вариант.

## ГРАФИК НАГРУЗКИ



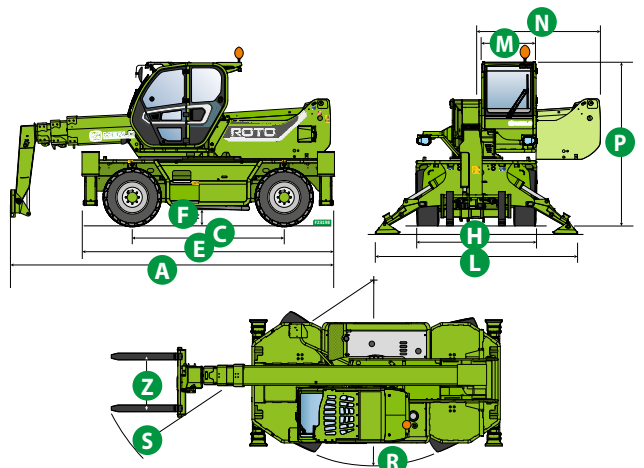
ISO 22915-24 / EN 1459-2

## ROTO40.16

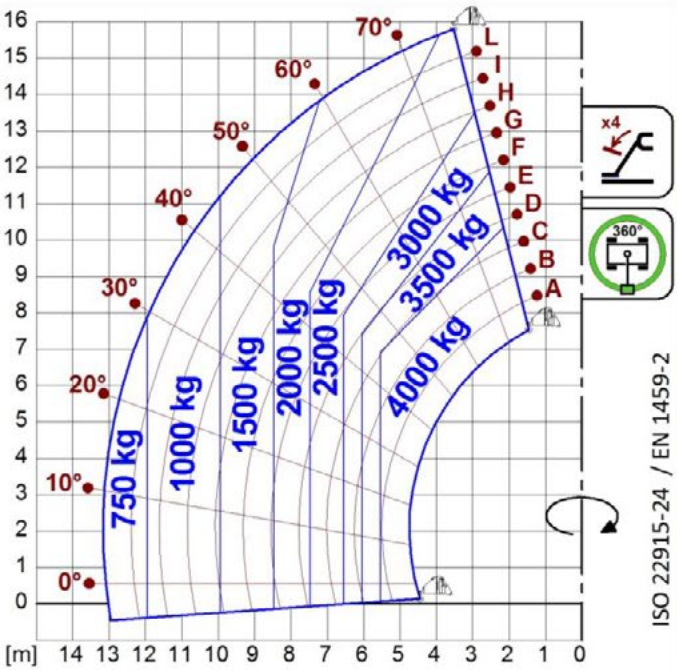


## ГАБАРИТНЫЕ РАЗМЕРЫ

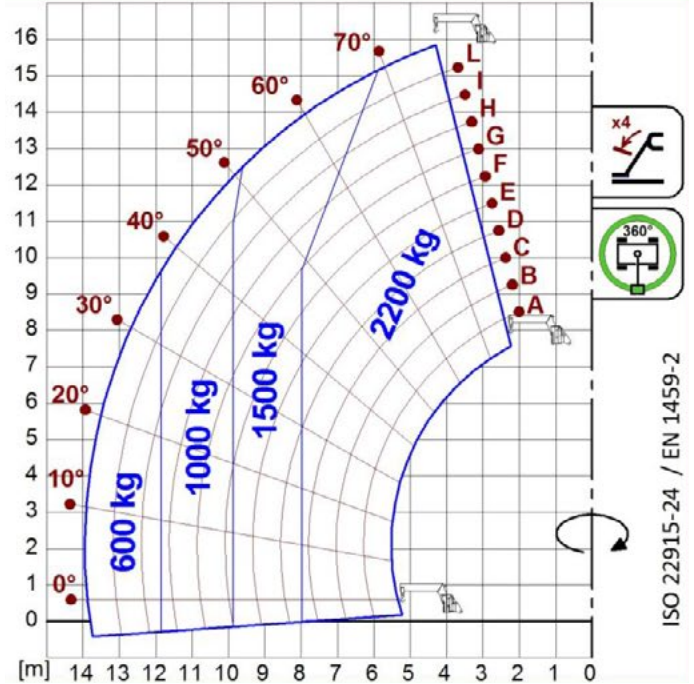
	ROTO 40.16	ROTO 40.16 S	
A (mm)	6280	6280	
C (mm)	2860	2860	
E (mm)	4750	4750	
F (mm)	290	290	
H (mm)	2240	2240	
L (mm)	3750	3750	
M (mm)	1010	1010	
N (mm)	2300	2300	
P (mm)	2980	2980	
R (mm)	4000	4000	
S (mm)	5930	5930	
Z (mm)	850	850	





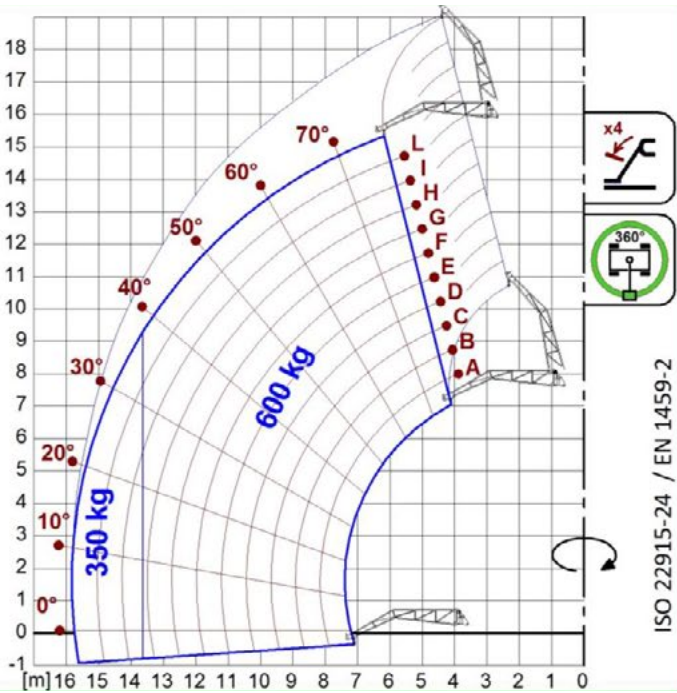


A1000

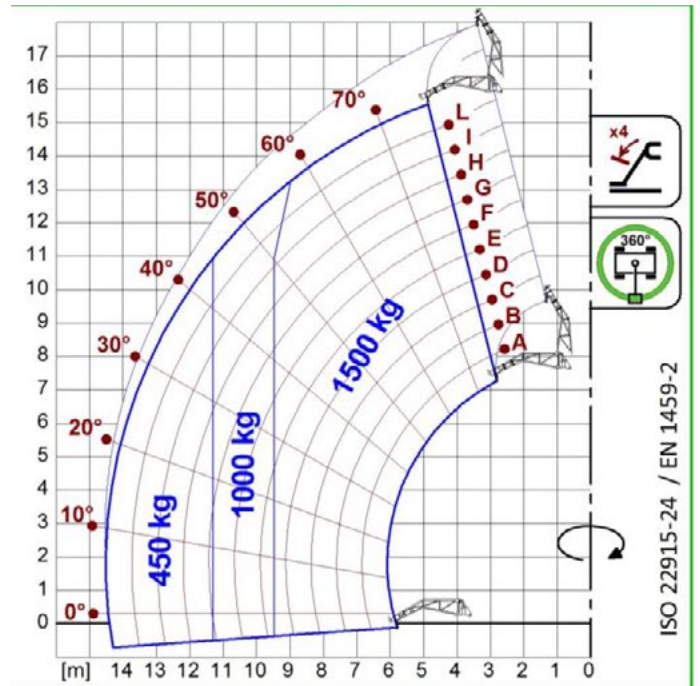


A1118B

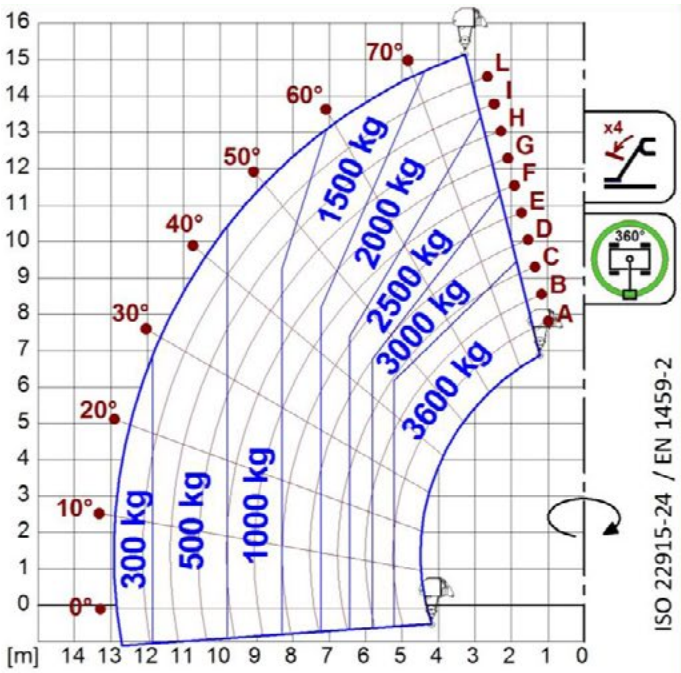
ООО "МЕРЛО-ВОСТОК"



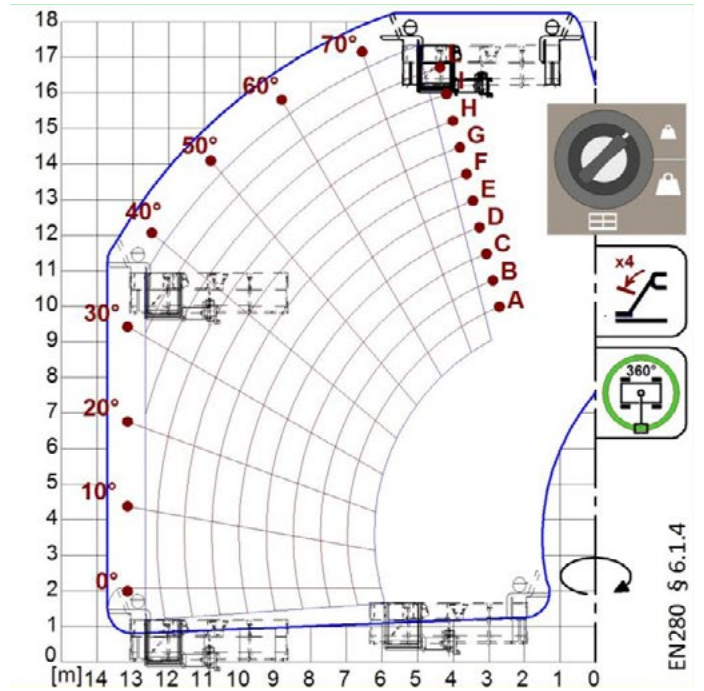
A1200B  
A1300B



A1210B  
A1310B

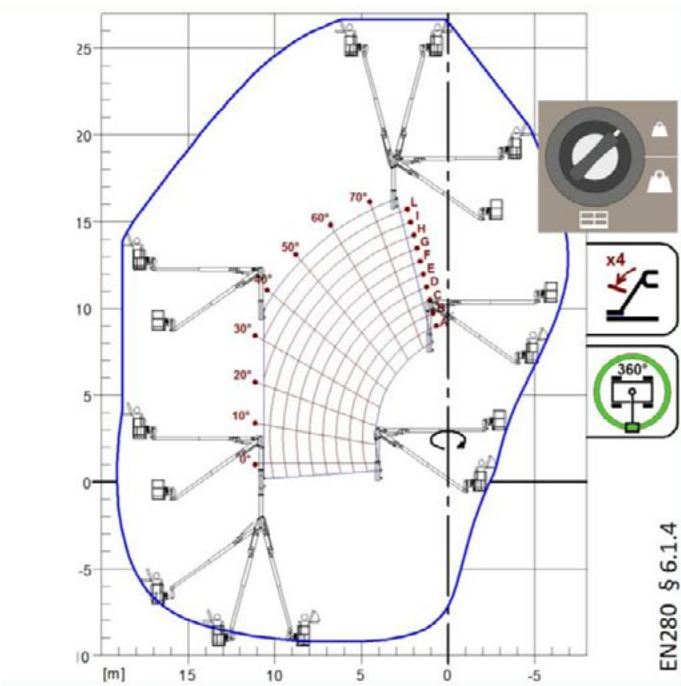


A2765  
A2766

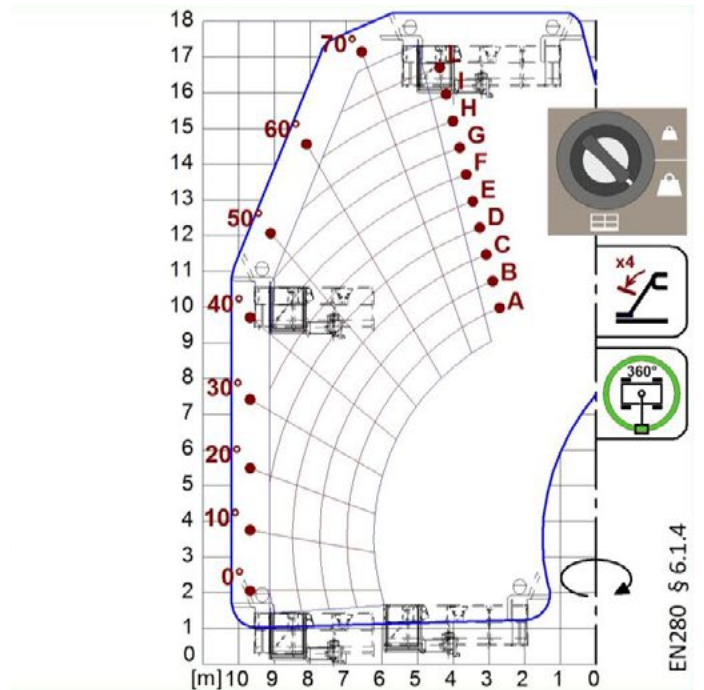


A1827

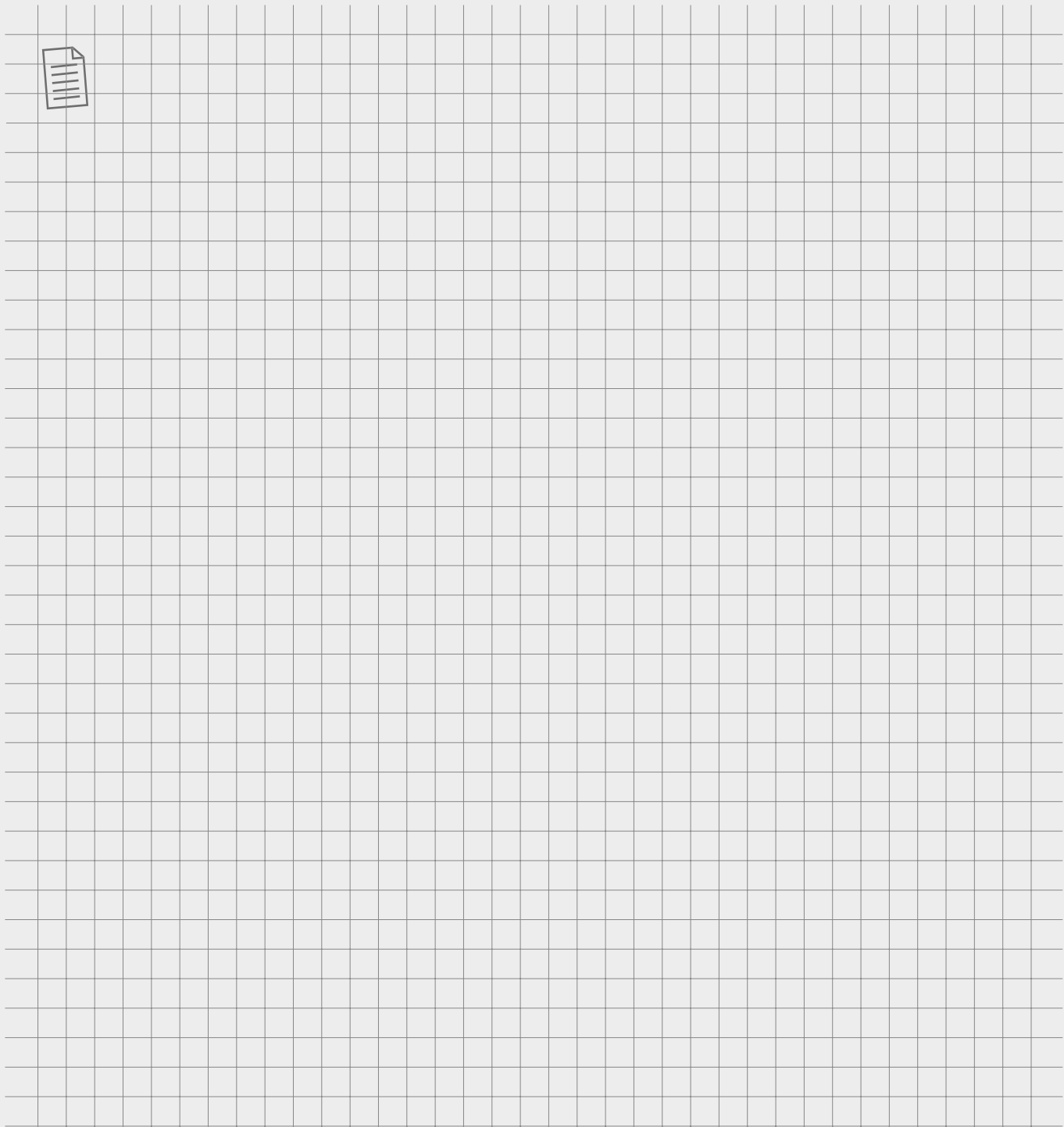
ООО "МЕРЛО-ВОСТОК"



A1873



A1831



**WWW.MERLO.RU**

**8-800-50-518-50**

Ваш дилер Merlo

