



ROTO 50.35 S PLUS



РАБОЧИЕ ХАРАКТЕРИСТИКИ

ROTO 50.35 S PLUS

ХАРАКТЕРИСТИКИ

Общая собственная масса (кг)	20500
Макс. грузоподъемность (кг)	4950
Высота подъема (м)	34
Макс. вылет (м)	27
Высота при макс. грузоподъемности (м)	13,9
Вылет при макс. грузоподъемности (м)	10,1
Грузоподъемность при макс. высоте (кг)	2000
Грузоподъемность при макс. вылете (кг)	500
Боковое смещение стрелы (мм)	-
Система управления наклоном (%)	± 12; ± 4
Секции стрелы	5

СИЛОВАЯ ПЕРЕДАЧА

Двигатель с турбонаддувом	FPT NEF45
Объем двигателя/кол-во цилиндров	4500/4
Мощность двигателя (кВт/л. с.)	125/170
Система обработки выхлопных газов	STAGE IV, SCR+DOC
Реверсивный вентилятор	-
Макс. скорость (км/ч)	40
Топливный бак (л)	150
Бак мочевины (л)	43
Гидростатическая трансмиссия	CVTronic
EPD	●
Мосты	Соосные
Редукторы	Планетарные
Тормозная система машины	В масляной ванне
Автоматический стояночный тормоз	●

ГИДРАВЛИКА

Гидравлический насос	2 - LS + FS
Производительность/давление (л/мин - бар)	158+100 / 260
Гидравлический бак	220
Гидравлический выход на конце стрелы	●
Задние гидравлические выходы	-

КАБИНА

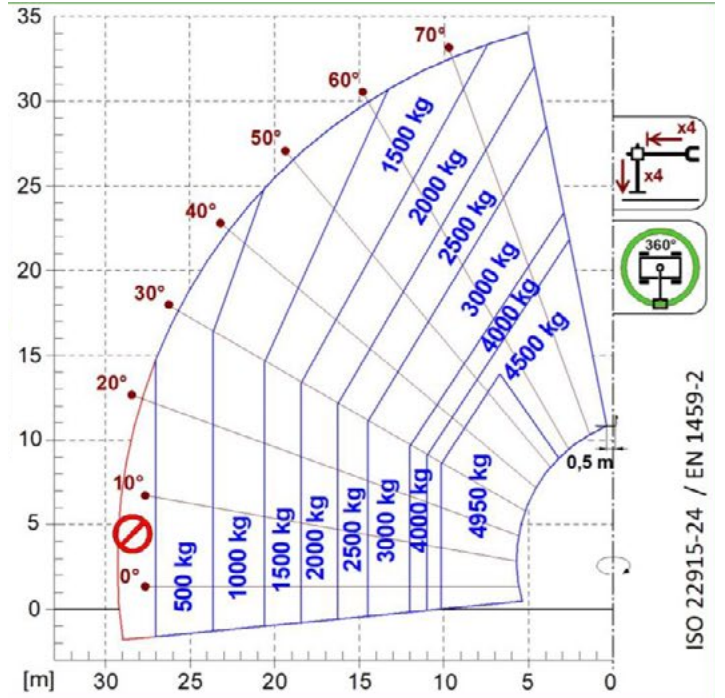
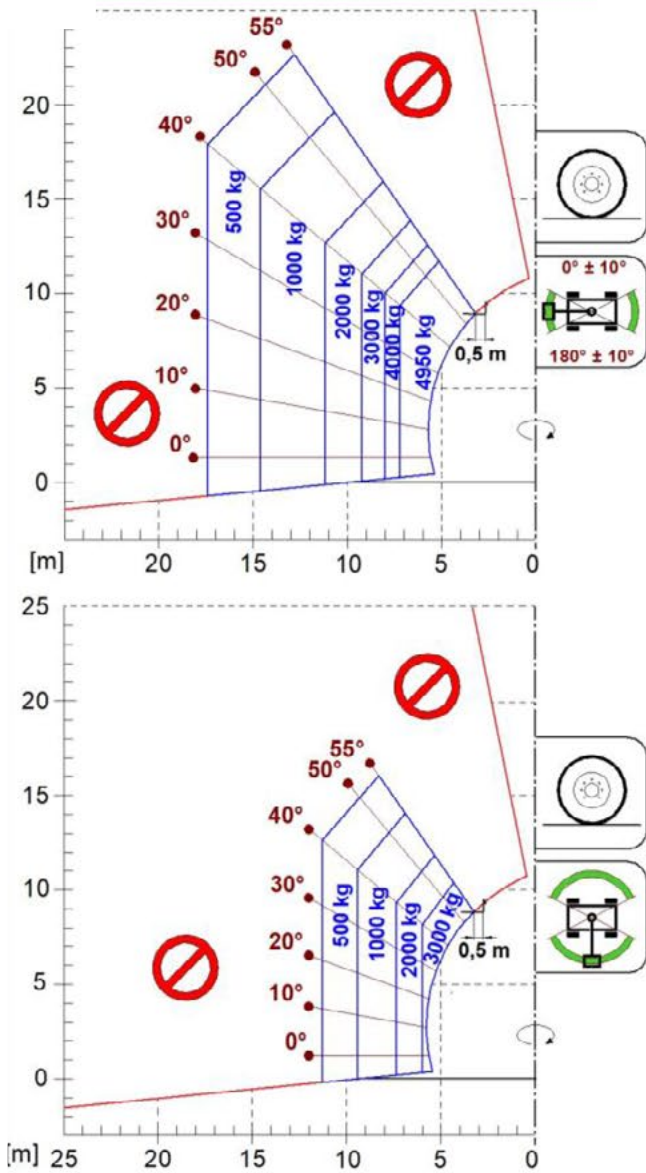
Оснащение кабины	Premium
Система адаптивного управления устойчивостью ASCS	Полный вариант
Кабина FOPS II уровня	●
Кабина ROPS	●
Органы управления в кабине	Электронный джойстик
Наклоняемая кабина	●
Рычаг челночного хода	Двойной реверс

КОНФИГУРАЦИЯ

Подвеска кабины	-
Подвеска стрелы	○
Подвески моста	●
Фары рабочего освещения на кабине	●
Солнцезащитная шторка	● - Led
Tac-lock	●
Оснащение для установки платформы	●
Две плавающие вилы	●
Контроль пошагового хода	-
Полный привод	●
Управление поворотом 4-х колес	●
Три способа рулевого управления	●
Стандартные шины	445/65 – 22,5
Дополнительные шины	-
Аутригеры	Многопозиционные
Вращение башни	следует
Сертификация, классифицирующая транспортное средство как с/х трактор	-
Сертификация для пневматической системы торможения	-
Сертификация для гидравлической системы торможения	-
VOM	-
3-точечная навеска	-

- отсутствует. ● в стандартной комплектации. ○ доп. вариант.

ГРАФИК НАГРУЗКИ

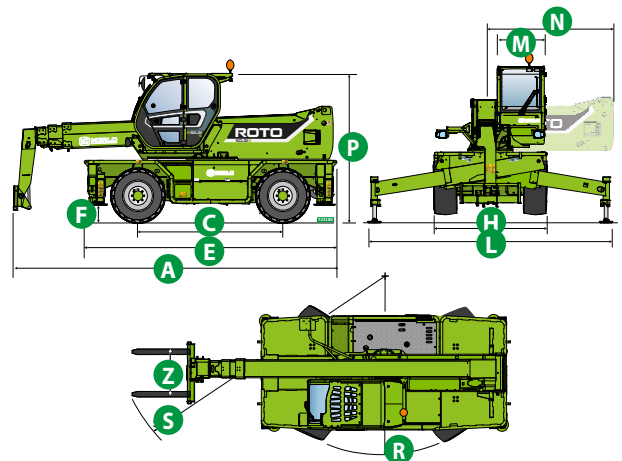


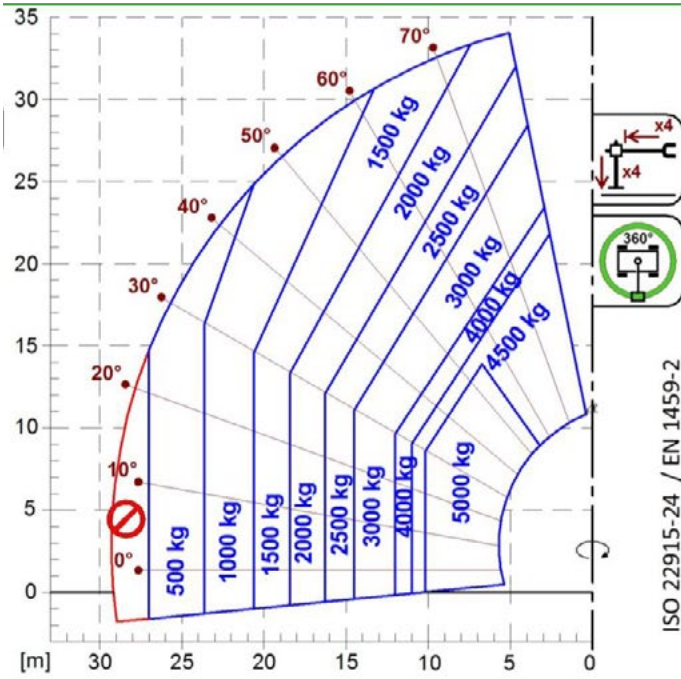
ISO 22915-24 / EN 1459-2

ROTO50.35

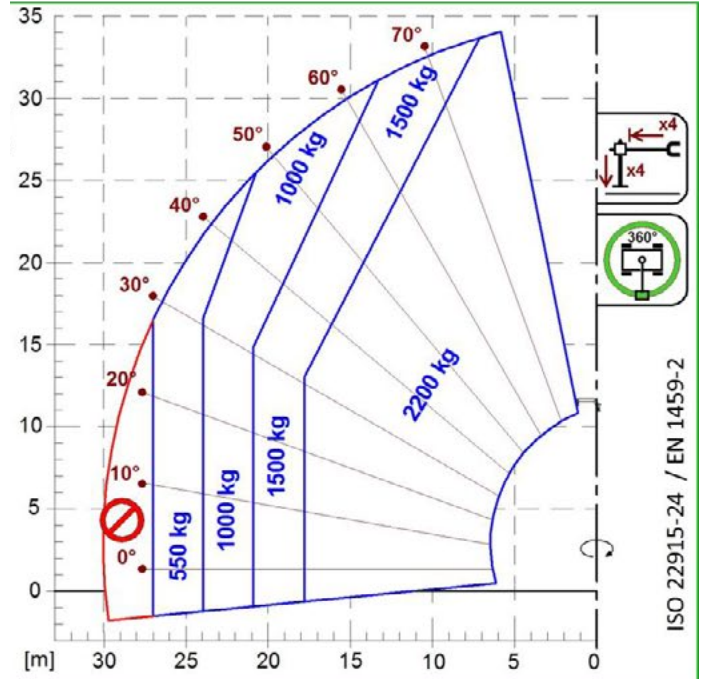
ГАБАРИТНЫЕ РАЗМЕРЫ

	ROTO 50.35		
A (mm)	8590		
C (mm)	3780		
E (mm)	6910		
F (mm)	315		
H (mm)	2540		
L (mm)	6320		
M (mm)	995		
N (mm)	3690		
P (mm)	3325		
R (mm)	4840		
S (mm)	7130		
Z (mm)	850		



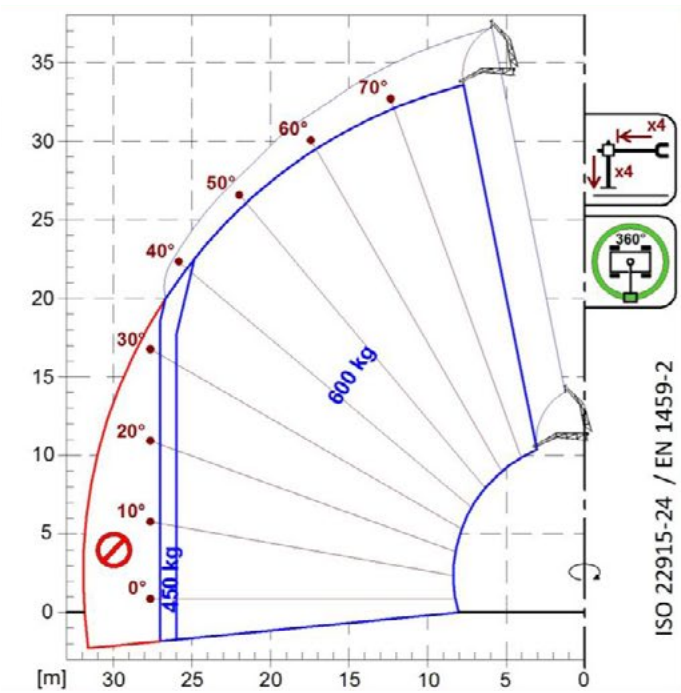


A1000

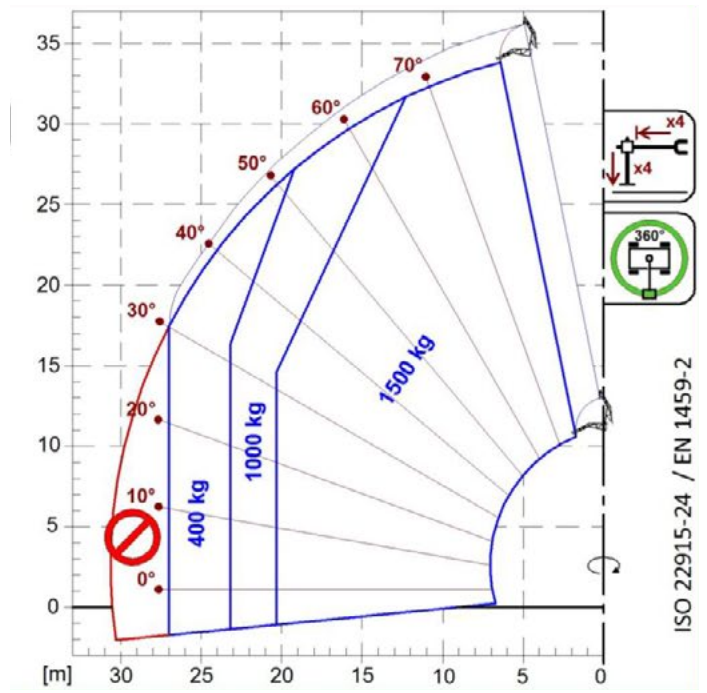


A1118B

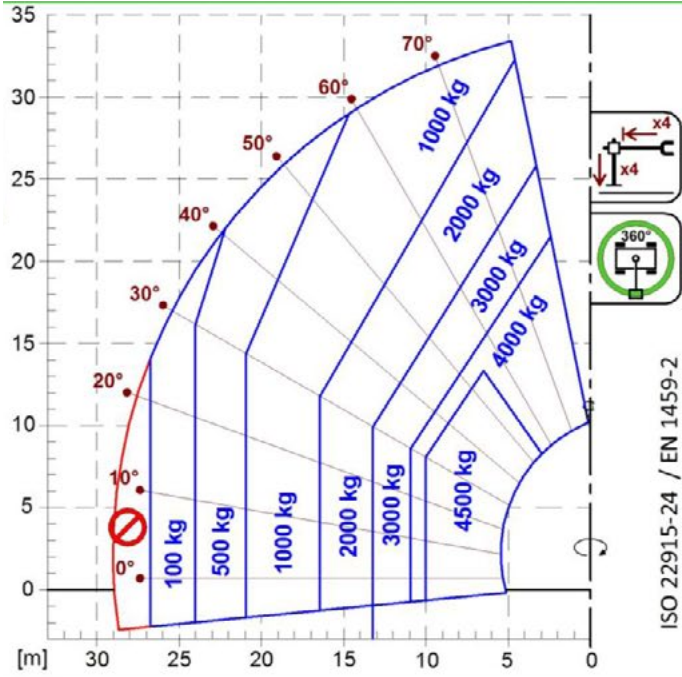
ООО "МЕРЛО-ВОСТОК"



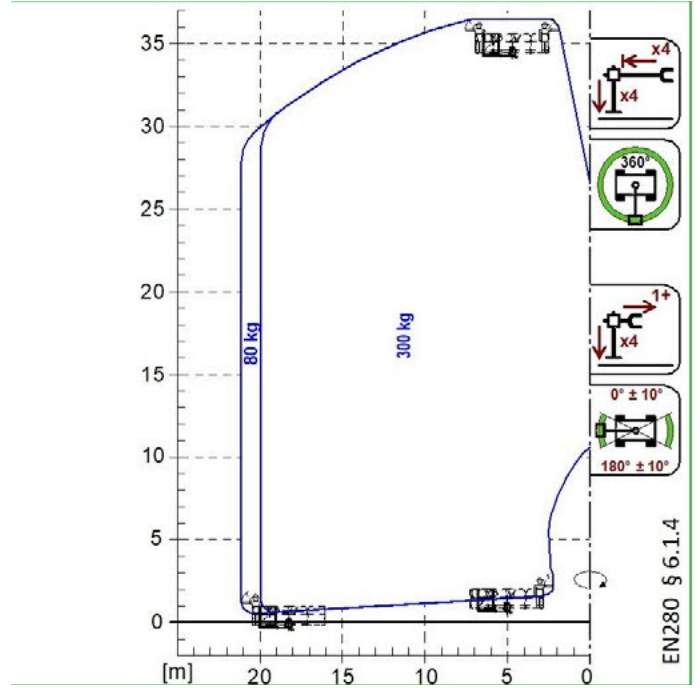
A1200B
A1300B



A1210B
A1310B

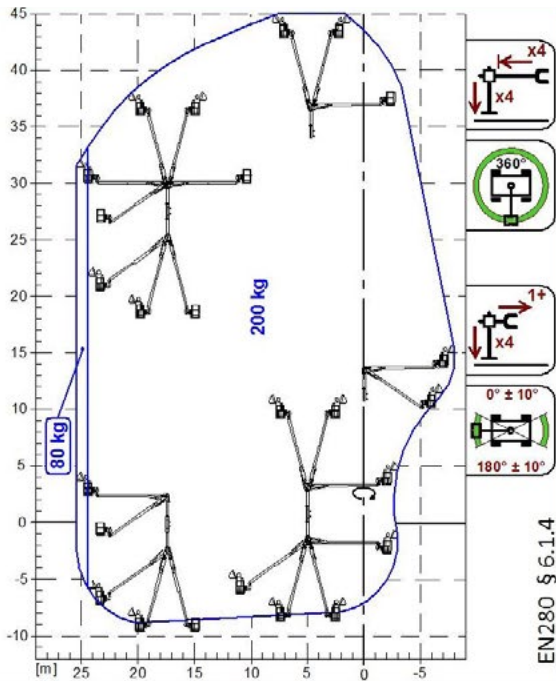


A2765
A2766

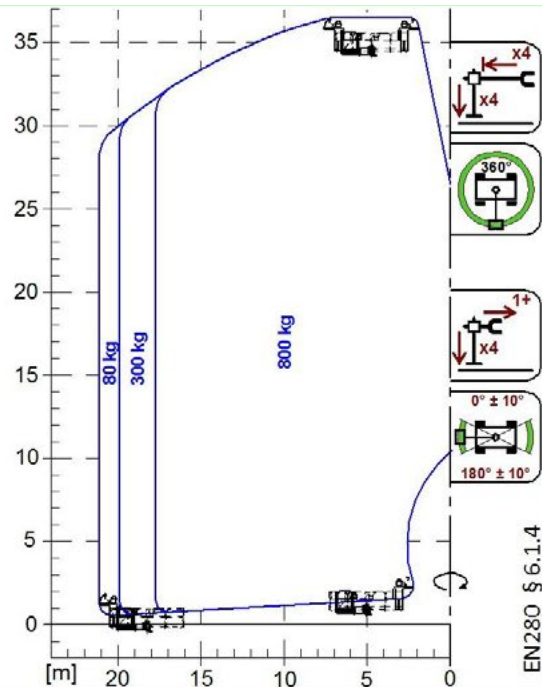


A1827
A1839

ООО "МЕРЛО-ВОСТОК"



A1873



A1831



WWW.MERLO.RU

8-800-50-518-50

Ваш дилер Merlo

